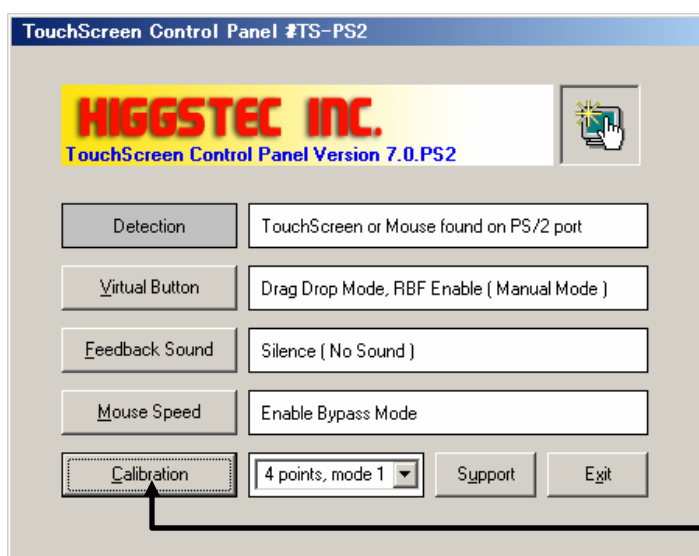
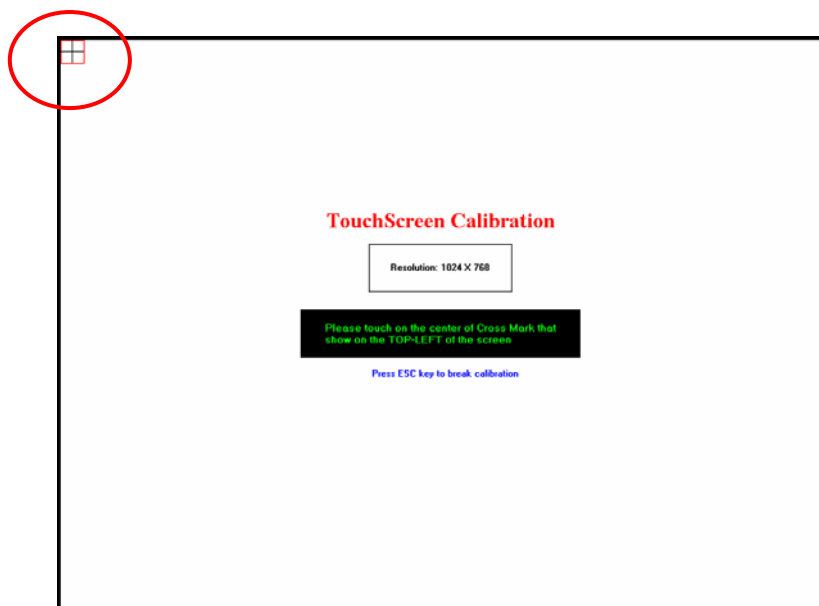


タッチパネルモニター セットアップ方法

- ・付属の CD-ROM をセットし、D:¥Driver¥ Touch for_ps2 以下ご使用の OS に合わせた SETUP.exe を実行してください。途中のダイアログや選択肢はすべて「NEXT」「OK」で結構です。
 - ・インストールが終了すると、スタートメニューに「Touchscreen V7.0.PS2」が加わります。
- その中の「Touchscreen Control Panel」でタッチパネルの各種設定（キャリブレーション等）ができます。



キャリブレーション



画面の四隅に順に現れる赤い四角をクリックし、画面位置を調整します。

