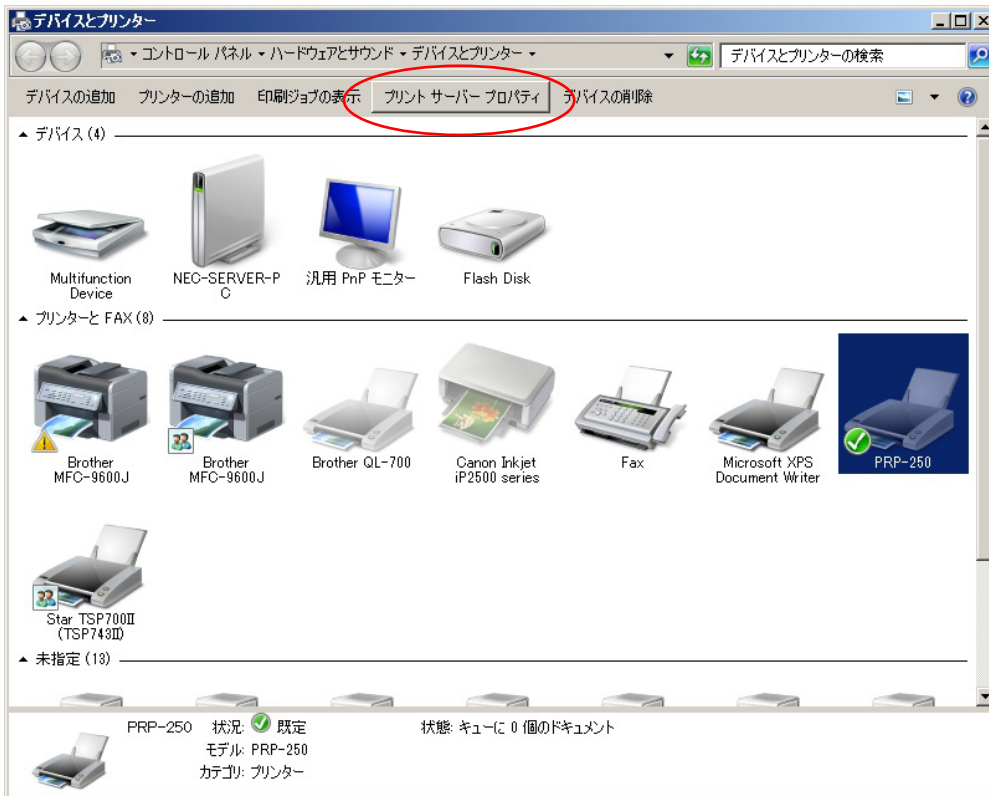


PRP-250 58mm 幅ロール紙使用設定

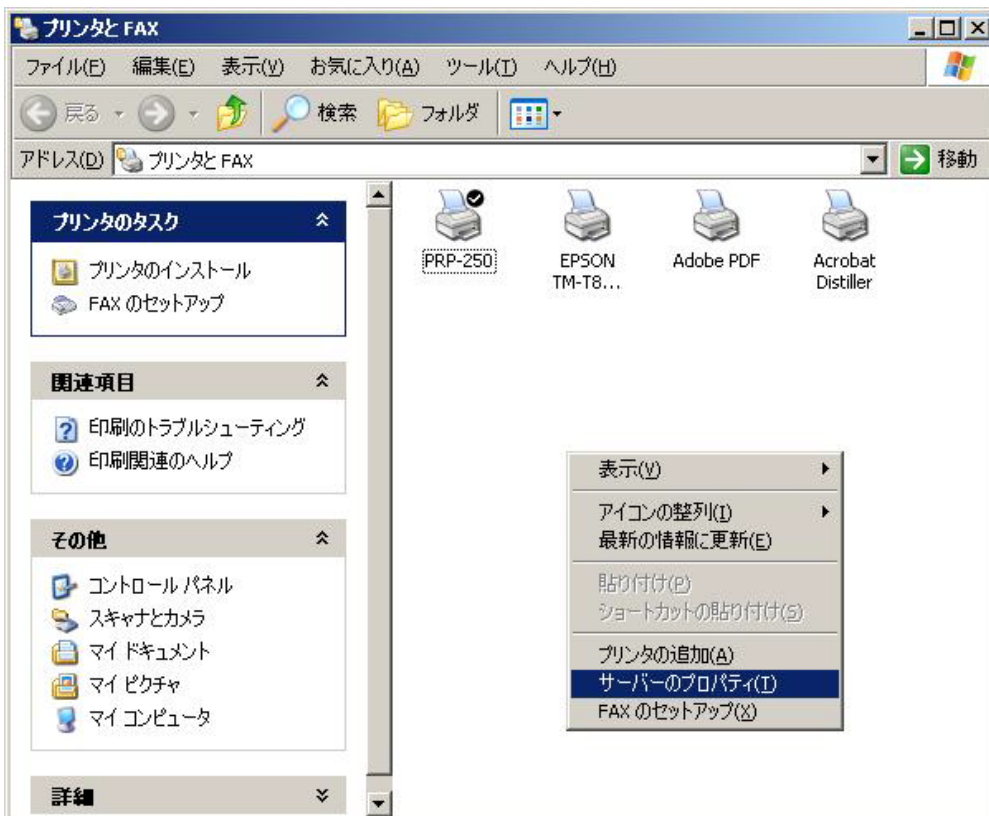
1、コントロールパネル～プリンタを開く

2、Windows7 の場合



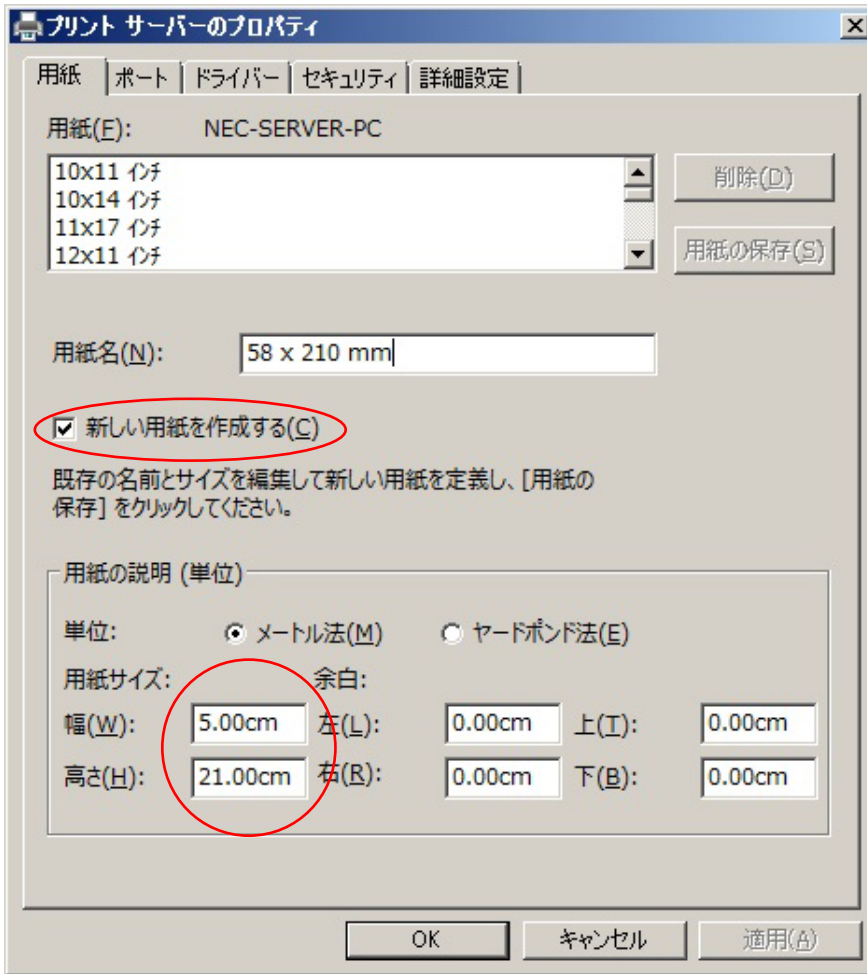
PRP-250 を選択～プリントサーバのプロパティを開く

WindowsXP,Vista の場合



空白部分を右クリック～サーバーのプロパティを開く

3、新しい用紙の作成する



注) 用紙サイズ (幅) は左右余白マージン 4mm を考慮して 5.0cm と設定

4、OK をクリックして画面を閉じる。

PRP-250 のプロパティより作成した用紙が選択可能になります。