

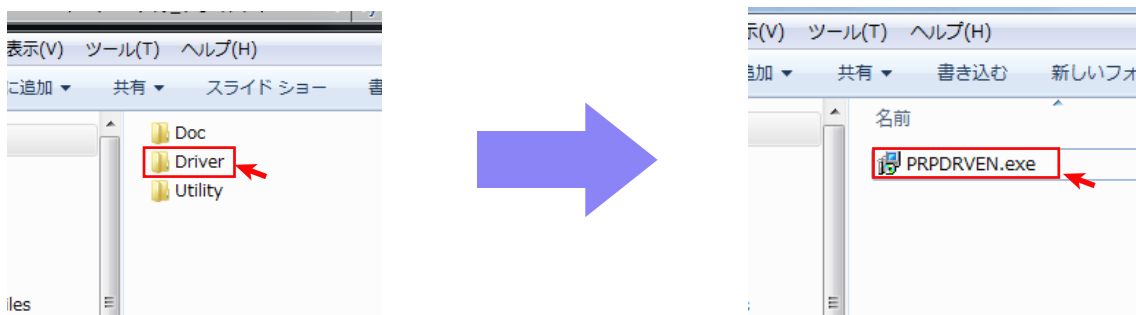
PRP-250II ー 横向き印刷用インストールマニュアル ー

サーマルシートプリンター PRP-250II にて、横向き印刷を行うには、新たにドライバーのインストールが必要です。以下、手順にてドライバーをインストールしてください。

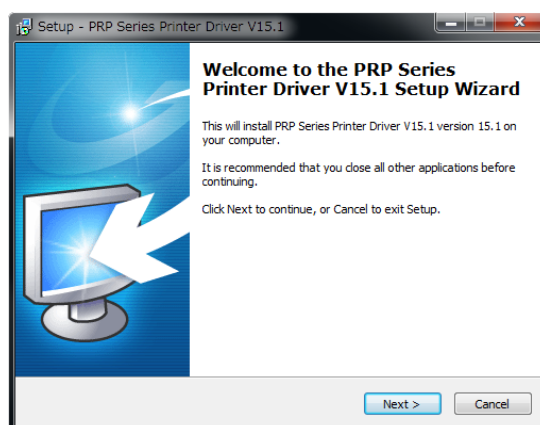
① 付属 CD-ROM または以下 URL よりドライバーのインストールをおこないます。

ダウンロード先 URL : <http://www.fksystem.com/download/PRP-250II.zip>

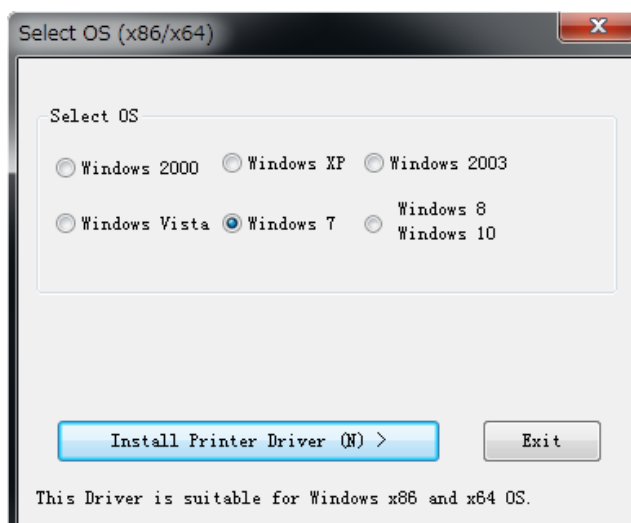
- CD-ROM またはダウンロードファイル内の ” Driver”→” prp-250II_v〇〇” ファルダを開き **PRPDRVEN.exe** を実行します。



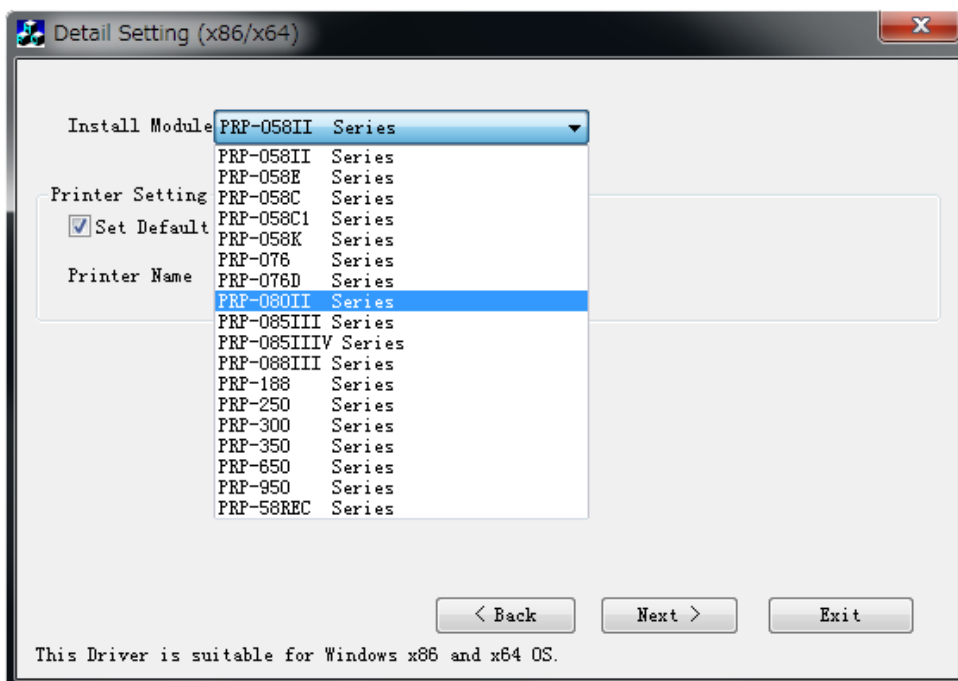
② Welcom to the PRP Series Printer Driver V〇〇 Setup Wizard 画面が表示されましたら ” Next> ” をクリックして次に進みます。



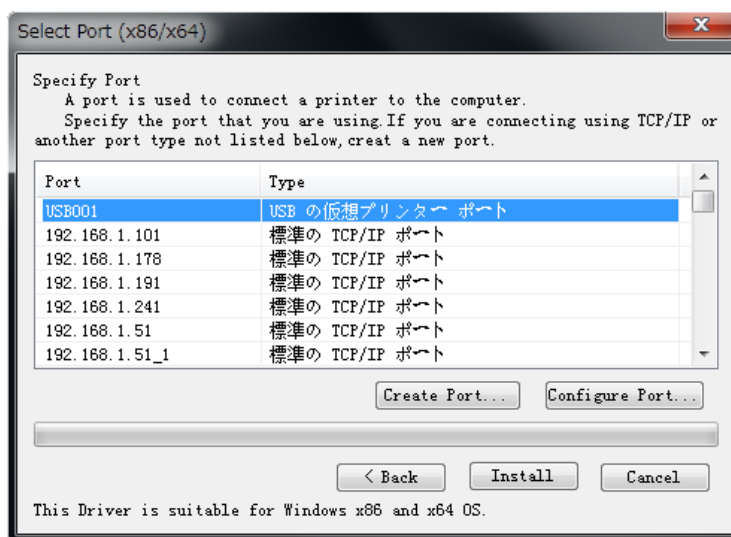
③ 使用している OS を選択し ” Install Printer Driver (N) > ” をクリックして次に進みます。



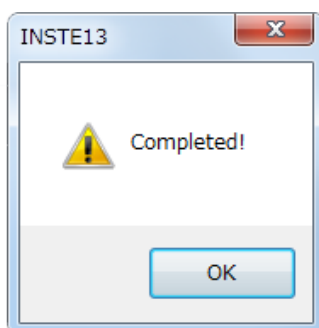
④ Install Module で ” PRP-080II Series” を選択して” Next” をクリックして次に進みます。



⑤ ポートの選択画面では PRP-250II を接続しているポート（例：USB001）を選択し” Install” をクリックして次に進みます。



⑤ 最後に Completed ! が表示されましたらインストール完了です。



印刷時設定

印刷時には PRP-080II を選択してください。

PRP-080II を選択すると、印刷向きが **縦向き・横向き** が選択できるようになりますので印刷ドキュメントに応じて変更する事が可能になります。

印刷

 印刷 部数: 1

プリンター ①

 PRP-080II
準備完了 [プリンターのプロパティ](#)

設定

 作業中のシートを印刷
作業中のシートのみを印刷します

ページ指定: から

 部単位で印刷
1,2,3 1,2,3 1,2,3

 **横方向**

 ユーザー設定のページサイズ

 最後に適用した余白のユーザー設定
左: 0 cm 右: 0 cm

 拡大縮小なし
 100 シートを実際のサイズで印刷します [ページ設定](#)

| | |
|--------------------|--------------------------------|
| 領収証 | 日本 幸太郎 様 |
| | ¥69,240 |
| | (現金 ¥69,240) |
| | (消費税10% ¥6,240 現金に含む) |
| | (入湯税 ¥600 現金に含む) |
| 但 | として |
| | 上記正に領収しました。 |
| 〇〇ホテル | |
| 東京都千代田区永田町一丁目 | |
| TEL 03-1234-5678 | |
| 印刷面を内側に折り保管してください。 | |
| 6 | 2023年10月17日(火) 09:45 担当: 山田 太郎 |